

# Sammakkoeläinten ja matelijoiden levinneisyyskartoitus

Tällä kyselyllä kootaan tietoa sammakkoeläinten ja matelijoiden nykyisestä levinneisyydestä ja runsaudesta Suomessa. Tutkimus on mukana koko Euroopan kattavassa levinneisyyskartoituksessa, jota suoritetaan Societas Europaea Herpetologica toimesta. Tiedustelu koskee seuraavista lajeista vuoden 1995 jälkeen tehtyjä havaintoja.

## Sammakkomaiset:

### **RUPIKONNA**



- kävelee
- mustahko tai punaruskea
- ihossa kyhmyjä ja nystyjä
- ääni läpituokeva krok, krok, krok

### **SAMMAKKO**



- Liikkuu loikkien
- ruskea, iho sileä
- kuono edestä jyrkästi alaskaartuva, sivulta katsoen tylppä
- vatsan keskiosassa marmorikuviointia
- sisimmän takavarpaan alapinnan kyhmy pehmeä
- ääni kehräävä kurrrrrr-kurrrrrr...

### **VIITASAMMAKKO**



- liikkuu loikkien
- ruskea, iho sileä
- silmän takana tumma alue
- kuono terävä
- vatsan keskiosa tasaisen vaalea
- sisimmän takavarpaan alapinnan kyhmy kova, kölimäinen
- ääni pulputtava, kuin kaasun kuplimista veden pintaan

## Liskomaiset:

## Käärmemäiset:

### **KYY**

- ruskea, harmaa, sinertävä tai musta
- selässä tumma siksak-juova
- silmäterä pystyrako
- suomuissa keskiharja
- kuononpää jyrkkäkulmainen



### **KANGASKÄÄRME**

- ruskeanharmaa
- selkä täplikäs
- tumma juova kuonosta silmän taakse
- silmäterä pyöreä, suomuissa ei keskiharjaa



### **RANTAKÄÄRME**

- kaksi isoa, vaaleaa tai punakeltaista niskatäplää
- vihertävänharmaa tai -ruskea, joskus täysin musta
- selässä voi olla täpliä
- silmäterä pyöreä, suomuissa keskiharja



### **VASKITSA**

- kuparin-, harmaanruskea
- hidasliikkeinen
- selässä voi olla sinisiä täpliä tai keskijuova



### **SISILISKO**



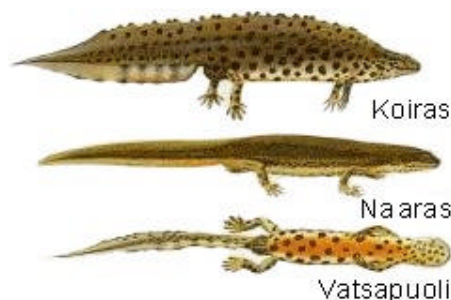
- kuivilla, aurinkoisilla paikoilla
- häntä pyöreä
- selässä pitkittäisjuova
- iho kuiva, suomujen peitossa

### **RUPILISKO**



- vedessä, kosteilla paikoilla
- litteä pyrstö, ihossa nystermiä
- selkä ja leuanalus mustahkot
- koiraan selkäharjassa lovi pyrstön tyvessä

### **VESILISKO**



- vedessä, kosteilla paikoilla
- litteä pyrstö, iho sileä, kostea
- selkä tummanruskea, leuanalus täplikäs
- koiraan selkäharja yhtenäinen

1. Merkitse rasti lajin kohdalle, jos se on havaittu vuoden 1995 jälkeen. Jos havaintoja on samalta alueelta vähintään kolmelta peräkkäiseltä vuodelta, voit esittää arvion kannan runsaudesta (merkitse tällöin rastin tilalle: 6 = erittäin runsas, 5 = runsas, 4 = melko runsas, 3 = melko harvinainen, 2 = harvinainen, 1 = erittäin harvinainen, 0 = ei havaintoja lajista, vaikka alueella on liikuttu usein).

Havaintopaikka Kunta, kylä ja lähempi paikka (yhtenäiskoordinaatiston ruutu, jos tiedossa)	Havaintovuosi (tai vuodet)	Rupilisko	Vesilisko	Rupikonna	Sammakko	Viitasammakko	Sisilisko	Vaskitsa	Rantakäärme	Kangaskäärme	Kyy
		1.									
2.											
3.											
4.											
5.											
6.											
7.											
8.											
9.											

2. Lajimäärittelysien perustelu (koskee rupiliskoa, viitasammakkoa ja kangaskäärmettä, jos niistä on esitetty havaintoja).

Laji / Havaintopaikan numero	Määrittelysperuste

3. Tietoja lajien kutu- ja talvehtimispaikoista, värimuodoista, liikennekuolemista, elinympäristöjen muutoksesta ym.

---



---



---

4. Onko lajien runsauksissa havaittu muutoksia? Merkitään vain, jos havaintojakso on vähintään viisi peräkkäistä vuotta ja ulottuu ainakin osaksi 2000-luvulle. Merkitään seuraavasti: 1 = kanta runsastunut, 2 = ei havaittua muutosta tai 3 = harvinaistunut. Maininta muutoksen syytä, jos se on tiedossa.

Muutos	Laji	Havaintojakson vuodet	Kunta ja lähempi paikka (myös muutoksen syy, jos tiedossa)

Vastaajan nimi \_\_\_\_\_ Puh. \_\_\_\_\_

Osoite \_\_\_\_\_

**Kiitos vastauksesta!**

Palautus: Luonnontieteellinen keskusmuseo, Eläinmuseo, PL 17, 00014 Helsingin yliopisto. Kuoreen tunnus "Sammakko- ja matelijatutkimus". Kyselyihin vastaa dos. Juhani Terhivuo, puh. (09) 1912 8843, sähköposti: juhani.terhivuo@helsinki.fi.